

羣書類從

四百四十八下

庫文閣内		
二五函	五八二六	和

内閣文庫		
番號	和	18690
冊數	666(559)	
函號	215	3



A 1 2 3 4 5 6 M 8 9 10 11 12 13 14 15 B 17 18 19

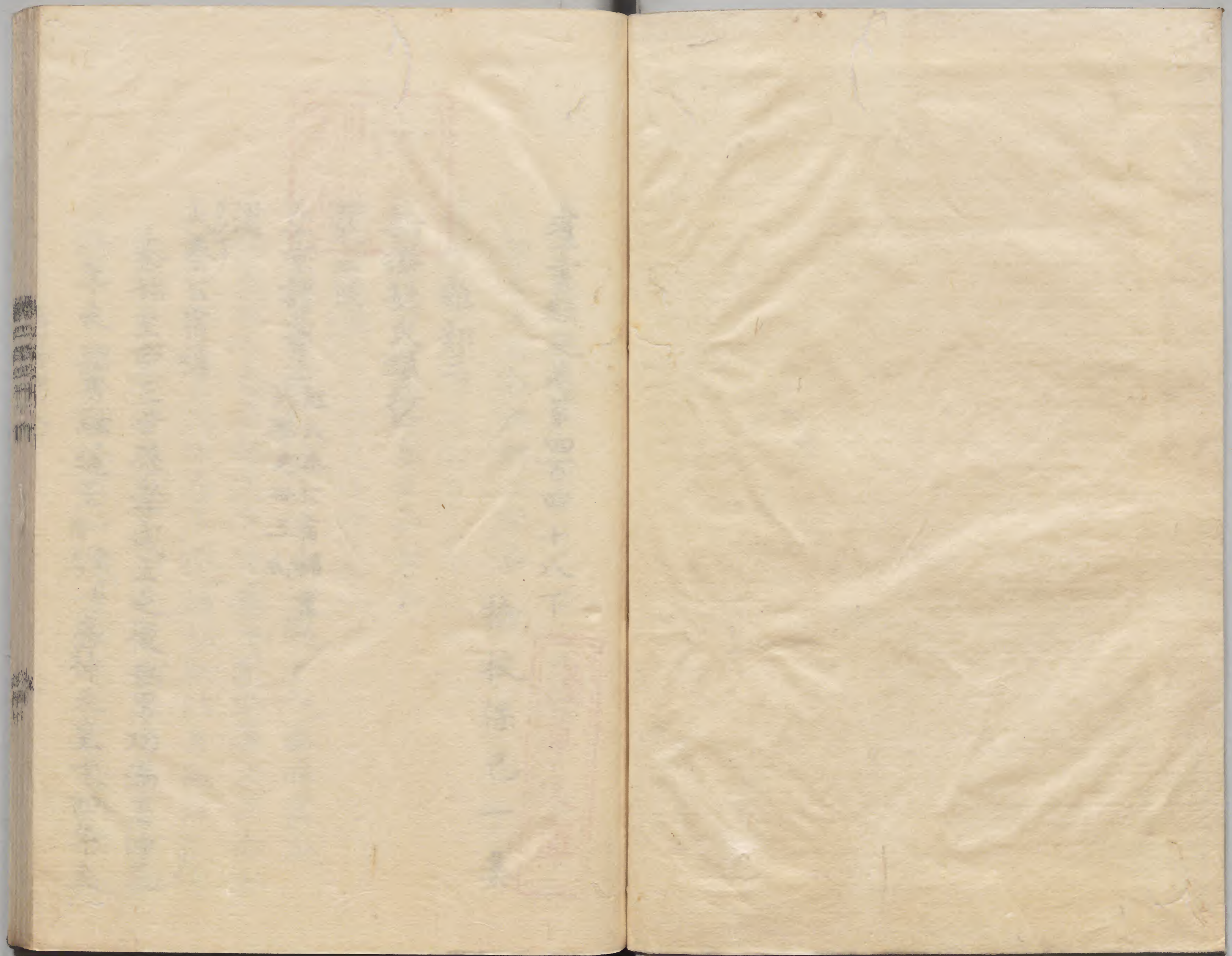
Kodak Gray Scale



© Kodak, 2007 TM: Kodak









看書類從卷第四百四十八下

淺草文庫

檢校保己一集

雜部三

新撰姓氏錄抄

第三帙

在京諸蕃上

起大秦公宿禰 筑紫史卅五氏

漢

大秦公宿禰

秦始皇帝三世孫孝武王之後也男功滿王仲哀

八年來朝男融通王一云弓應神天皇十四年來



卷四百四十八下



朝變廿七縣百姓歸化獻金銀玉帛等物仁德天  
皇御世以百廿七縣秦氏之置諸郡即使養蠶織  
絹貢之天皇詔曰秦王所獻絲綿絹帛朕服用柔  
軟溫暖肌膚賜姓波多公秦公酒雄畧天皇御世  
絲綿帛委積如岳天皇嘉之賜号曰禹都萬佐  
秦長藏連

大秦公同祖融通王之後也

秦忌寸

同王五世孫丹照之後也

秦忌寸



同王四世孫大藏秦公志勝之後也

秦始皇帝五世孫融通王之後也

文宿祢

出自漢高皇帝之後鸞王也

文忌寸

文宿祢同祖宇尔古首之後也

武生宿祢

同祖王仁孫河浪古首之後也

櫻野首



同上

伊吉連

出自長安人劉家揚雍也

常世連

燕國王公孫淵之後也

山代忌寸

出自魯國白龍王也

大崗忌寸

出自魏文帝之後安貴公也雄略天皇御世肆四

部衆歸化男龍一名辰貴善繪江小泊瀨稚鷦鷯天皇

美其能賜姓首五世孫勤大壹惠尊亦工繪才天

智天皇御世賜姓倭畫師高野天皇神護景雲三

年依居地改賜大崗忌寸姓

幡文造

龍同上

楊侯忌寸

出自隋煬帝之後遠率楊侯阿子王也

楊胡史

同上

木津忌寸



後漢靈帝二世孫阿智使主之後也

淨村宿祢

陳袁濤塗之後也

清宗宿祢

唐人正五位下李元環之後也

清海宿祢

唐人從五位下沉惟岳之後也

嵩山忌寸

唐人外從五位下張道光賜祿入朝焉沈惟岳同

時也

榮山忌寸

唐人正六位上晏子欽賜祿入朝焉沉惟岳同

時

長國忌寸

唐人正六位上大押官賜祿入朝焉沈惟岳同

時

榮山忌寸

唐人正六位上本判官賜祿入朝焉沉惟岳同

時

嵩山忌寸



唐人正六位上本丑賜祿食孟惠芝入朝焉沉惟岳同時

清川忌寸

唐人正六位上本賜盧如津入朝焉沉惟岳同時

清海忌寸

唐人正六位上本賜沈庭勗入朝焉沈惟岳同時

新長忌寸

唐人正六位上馬清之後也

當宗忌寸

後漢獻帝四世孫山陽公之後也

丹波史

後漢靈帝八世孫孝白日王之後也

大原史

漢人西姓令貴之後也

桑原村主

漢高祖七世孫萬德使主之後也

下村主

後漢光武帝七世孫慎近王之後也

上村主

廣階連同祖陳思王植之後也



筑紫史

陳思王植

一名東阿王

之後也

右第廿一卷

左京諸蕃下

起吉水連盡清水首世七代

漢

吉水連

前漢魏郡人蓋寬饒之後也

牟佐村主

吳孫權男高之後也

和藥使主

出自吳國主照淵孫智聰也欽明天皇御世隨使

大伴佐立比古持内外典藥書明堂圖等百六十

四卷佛像一軀伎樂調度一具等入朝男善那使

主孝德天皇御世依獻牛乳賜姓和藥使主奉度

本方書一百廿卷明堂圖一藥白一及伎樂一具

今在大寺也

大石

高丘宿祢同祖廣陵高穆之後也

百濟

和朝臣



百濟國都慕王十八世孫武寧王之後也

百濟朝臣

同王世世孫惠王之後也

百濟公

同王廿四世孫汶淵王之後也

調連

百濟國努理使主之後也應神天皇御世歸化孫  
阿久太男弥和次賀夜次麻利弥和顯宗天皇御  
世螿織獻純縮之樣仍賜調首姓

林連

同國人木貴公之後也

香山連

同國人達率荊負常之後也

高槻連

百濟國人達率名進之後也

廣田連

同國人<sup>帝イ</sup>爭臣君之後也

石野連

同國人<sup>有古イ</sup>近速王孫憶賴福留之後也

神前連



同國人正六位上賈受君之後也

沙田史

同國人意保屋王之後也

大丘造

同國速古王十二世孫恩率高難延子之後也

小高使主

同國人毛甲姓加須流氣之後也

飛鳥部

同國人本吉志之後也

高麗

高麗朝臣

高句麗王好台七世孫延興王之後也

豐原連

高麗國人上部王虫麻呂之後也

福當連

同國人前部能韋之後也

御笠連

同國人從五位下高庄子之後也

出水連

同國人邦能致元之後也



新城連

新羅國元之孫也

出同國人高福裕之後也

男林連

新羅國元之孫也

同國人高道士之後也

高史

新羅國元之孫也

同國人元羅郡杵王九世孫延擊王之後也

日置造

新羅國元之孫也

男馬王裔孫哀古君之後也

福當造

新羅國元之孫也

高麗國元前部志發之後也

河内民首

高麗國人安卿王之後也

後部藥使主

高麗國元之孫也

同國人大兄憶德之後也

王

高麗國人從五位下王仲文之後也

高

同國人高助介之後也

高

同國人從五位下高金藏法名信成之後也



新羅 シララ  
橘守 タチナモリ

三宅連同祖天日辨命之後也

任那 ミナナ

道田連 ミチタ

任那國賀室王之後也

大市首 オホキ

同國人都努賀阿羅斯止之後也

清水首

同

右第廿二卷

右京諸蕃上

起坂上大宿祢盡  
田邊史世九氏

漢

坂上大宿祢

後漢靈帝男延王之後也

檜原宿祢

坂上大宿祢同祖都賀直賀提直之後也

内藏宿祢

都賀直四世孫東人直之後也

山口宿祢



同四世孫都黃直之後也

平田宿祢ミナタ四世孫東人直之後也

同五世孫色支直夫之後也

佐太宿祢サタ同四世孫實直實直直之後也

同三世孫免子直鬼之後也

谷宿祢タニ同四世孫宇志直之後也

同四世孫宇志直ウ子之後也

畝火宿祢ウ子

同三世孫大父直山之後也

櫻井宿祢サクライ

同四世孫東人直山之後也

路宿祢ミチ王公孫直之後也

谷宿祢同祖

文忌寸フシ入國直之後也

都賀直ミヤコ直之後也

山田宿祢ヤマタ同四世孫直直直之後也

周靈王太子晋ミコ直之後也

志我閉連

山田宿祢同祖王安高ミヤノ直之後也

長野連



同祖忠意之後也

山田造 同祖王安高之後也

同上

高村宿祢 不于晉之後也

魯恭王之後青州刺史劉琮之後也

伊吉造 連

長安人劉家揚雍之後也

常世連 同祖

燕國王公孫淵之後也

臺忌寸 東人直之後也

漢孝獻帝男白龍王之後也

錦織村主

韓國人波怒志之後也

檜前村主

漢高祖男齊王肥之後也

廣階連

魏武皇帝男陳思王植之後也

平松連

同上

上村主



廣階連同祖通剛王之後也

掠人

平阿祖使主男武勢之後也

松野連

吳王夫差之後也

八清水連

唐左衛郎將王文度之後也

揚津連

同上

若江造

後漢靈帝苗裔秦變張安力之後也

下村主

後漢光武帝七世孫慎近王之後也

秦忌寸

功滿王三世孫秦公酒之後也

秦忌寸

同上

秦忌寸

秦始皇帝十四世孫尊義王之後也

秦忌寸



秦始皇帝四世孫功滿王之後也

秦人皇帝十四世孫秦公酒之後也

淨山忌寸

栗クル唐入賜綠禄沉清庭之後也

文宿祢同祖王仁之後也

工造天石帝十世孫吳國入太利須々之後也

田邊史多ヘ、フヒト

漢王之後知惣之後也

右第廿三卷

右京諸蓋下起大山忌寸盡海原造六十三氏

漢

大山忌寸

高丘宿祢同祖廣陵高穆之後也

高向村主タカムネ

魏武帝太子文帝之後也

雲梯連ウテナ

高向村主同祖寶徳公之後也

高向村主同祖寶徳公之後也

高向村主同祖寶徳公之後也



郡首

同祖段姓夫公一名富等之後也

祝部

工造同祖吳國人田利須須之後也

百濟

百濟王

百濟國義慈王之後也

菅野朝臣

同國都慕王十世孫貴首王之後也

葛井宿祢

同祖塩君男味散君之後也

宮野朝臣

同國都慕王十世孫貴首王之後也

津朝臣

同祖塩君男蕃侶君傳之後也

中科朝臣

同祖塩君孫宇志子之後也

船連

同祖大阿郎王三世孫智仁君善之後也

三吉宿祢



同國造右速古大王之後也

鴈高宿祢明王三世孫啓二子之後也

同國貴首王之後也

安勅連了十安勅連之後也

同國魯王之後也

城篠連牛城篠連之後也

同國人達率支母未惠遠之後也

市往公市往公市往公之後也

同國明王之後也

岡連岡連岡連之後也

市往公同祖目圖王男安貴之後也因鬼神感和之義命氏謂鬼室廢帝天平寶字三年改賜百濟

春公姓

百濟伎

同國都慕王孫德佐王之後也

廣津連

同國近貴首王之後也

清道連

不同國人恩孳納比且止之後也

廣海連



韓王信之後也王須教敬之後也

不破連

出自百濟國都慕王之後毘有王也

麻田連

朝鮮王淮之後也

廣田連

辛臣君之後也

春野連

連古王孫比流王之後也

面氏

同上

已汶氏

春野連同祖連古王孫汶休爰之後也

汶斯氏

同王孫比流王之後也

大縣史

百濟國人和德之後也

道祖史

百濟國王挨許里公之後也

大原史



大漢人木姓阿留素西姓令貴之後也

苑部首國王姓信里公之後也

百濟國久知豆神之後也

民首<sup>タニ</sup>部國人姓蘇之後也

同國人努利使主之後也

高野造<sup>ノノ</sup>部國人姓王之後也

同國人佐千余<sup>チカ</sup>自信<sup>シヨク</sup>之後也

飛鳥戶造<sup>トスカ</sup>部國人姓古王姓武部之後也

同國比有王之後也

御池造<sup>ミヅ</sup>

百濟扶餘地卓介國主施比王之後也

中野造<sup>ナカノ</sup>部國人姓林之後也

同國人杵率若他斯知之後也

真野造<sup>マノ</sup>部國人姓野之後也

同國肖古王之後也

粉谷造<sup>コノ</sup>部國人姓王之後也

同國人堅祖刑耳之後也

坂田村主<sup>サカタ</sup>部國人姓土部之後也

同國人顯貴<sup>ミダカ</sup>村主之後也

上勝



王同國人多利須々之後也

不破勝人之後也

刑部同國人淳武止等之後也

百濟國酒王之後也

漢人百濟國酒王之後也

賈氏同國人林義將之後也

半毗氏之後也

大石同國人庭姓蚊尔之後也

林同國人木貴之後也

天石同國人之後也

高麗同國人之後也

長背連同國人之後也

高麗國主鄒年一名朱蒙之後也

欽明天皇御世神代

欽明天皇御世神代

欽明天皇御世神代

欽明天皇御世神代

欽明天皇御世神代

欽明天皇御世神代

欽明天皇御世神代

欽明天皇御世神代

欽明天皇御世神代



投化良美體大其背間長仍賜名長背王

難波連

高同國好太王之後也

嶋岐史

大<sup>部</sup>同國能劉王之後也

嶋史

林同國和與之後也

狛首

大同國安岳上王之後也

高田首

同國人多高子使王後也

日置造

春同國人伊利須使主之後也一名伊和須

高安下村主

同國人大鈴之後也

後部王

同國長王周之後也

新羅

三宅連

新羅國王子天日桦命之後也



豐原連

同國人壹呂比麻呂之後也

海原造

同國人進廣肆金加毛志一禮之後也

對暗右第廿四卷

山城國諸蕃

起秦忌寸盡多  
多良公廿二氏

漢

秦忌寸

太秦公宿祢同祖物智王弓月王應神天皇十四  
年來朝上表更歸國率百廿七縣百姓歸化并獻

金銀玉帛種之寶物等天皇嘉之賜大和朝津間

秦腋上地居之焉男真德王次普洞王

古記云  
浦東君仁德

天皇御世賜姓曰波陀今秦字之訓也次雲師王

秦次武良王普洞王男秦公酒雄略天皇御世僞普

洞王時秦氏惣被却略今見在者十不存一請遣

勅使檢括招集天皇遣使小子部雷率大隅阿多

隼人等搜括鳩集得秦氏九十二部一萬八千六

百七十人遂賜於酒爰率秦氏養蚕織絹盛篋詣

關貢進如岳如山積蓄朝廷天皇嘉之特降寵命

賜号曰禹都万佐是盈積有利益之義役諸秦氏



構八丈藏於宮側納其貢物故名其地曰長谷朝  
 倉宮是時始置大藏宮負以酒為長官秦氏等一  
 祖子孫或就居住或依行吏別為數腹天平廿年  
 在京畿者咸改賜伊美吉姓也  
 秦忌寸  
 同帝十五世孫川秦公之後也  
 秦忌寸  
 同帝五世孫弓月王之後也  
 秦冠  
 同帝四世孫法成王之後也

民使首

高向村主同祖寶德公之後也

錦部村主

錦織村主同祖波能志之後也

工造

吳國人田利須々之後也

祝部

同上

谷直

漢師建王之後也



百濟  
民首

水海連同祖百濟國人怒理使主之後也

伊部造

同國人乃里使主之後也

未使主

同國人津留牙使主之後也

木日佐

同上

勝

同國人多利須々之後也

岡屋公

同國比流王之後也

高麗

黃文連

高麗國人文斯祁王那之後也

桑原史

狗國人漢冑之後也

高井造

高麗國主鄒牟廿世孫汝安祁王之後也



狛造

同國主夫連王之後也

八坂造

同國人久留川麻乃意利佐之後也

新羅

真城史

新羅國人金氏尊之後也

任那

多々良公

御間名國主介利久年王之後也欽明天皇御世

山投化獻金多々利金年居等天皇譽之賜多々良

公姓也

身國右第廿五卷

大和國諸蕃

起真神宿祢盡大伴造廿六氏

漢林

真神宿祢

漢福德王之後也

豐岡連

漢高祖苗裔伊須久年治使主之後也

秦忌寸



秦秦始皇四世孫功滿王之後也

桑原直 漢皇帝七世孫萬得使主之後也

已智 秦太子胡亥之後也

三林公

人已智同祖諸齒王之後也

長岡忌寸

同上

山村忌寸

櫻田連

已智同祖古礼公之後也

朝妻造

韓國人都留使主之後也

額田村主

遠吳國吳國古之後也

百濟

百濟人拍之後也

縵連

百濟人拍之後也

縵連

百濟人拍之後也

百濟人拍之後也



和連

百濟國王雄蘇利紀王之後也

宇奴首

同國君男旆奈曾富意旆之後也

波多造

同國人佐布利智使主之後也

薦口造

同國人按田白自城君之後也

園人首

同國久知豆神之後也

高麗

日置造

高麗國人伊利須使主之後也

鳥井宿祢

同

榮井宿祢

同祖伊利須使主男麻豆臣之後也

吉井宿祢

同伊利須使主之後也

和造



同上

日置倉人

伊利須使主兄許呂使主之後也

新羅

糸井造

新羅人三宅連同祖天日祥命之後也

任那

辟

任那國主都奴加阿羅志等之後也

大伴造

任那國主龍主王孫佐利王之後也

右第廿六卷

攝津國諸蕃

起石占忌寸盡  
荒々公廿九氏

漢

石占忌寸

坂上大宿祢同祖阿智王之後也

檜前忌寸

同上

藏人

同上



葦屋漢人

同上

秦忌寸

大秦公宿祢同祖功滿王之後也

秦人

秦忌寸同祖弓月王之後也

志賀忌寸

後漢孝獻帝之後也

大原史

漢人西姓令貴之後也

上村主

廣階連同祖陳思王植之後也

笠志史

同上

臺至直

漢釋吉王之後也

史戶

漢城人韓氏劉德之後也

温義

北齊國温公高緯之後也



百濟  
船連

管野朝臣同祖大阿即王之後也

廣井連

百濟國避流王之後也

林史

林連同祖百濟國人木貴之後也

為奈部首

同國人中津波手之後也

牟古首

同國人片禮吉志之後也

原首

真神宿祢同祖福王之後也

三野造

百濟國人布須麻乃古意旂之後也

村主

葦屋村主同祖意寶荷羅支王之後也

勝

上勝同祖多利須々之後也

高麗



桑原史

高麗國人万德使主之後也

日置造

鳥井宿祢同祖伊利須使主之後也

高安漢人

狛國人小須々之後也

新羅

三宅連

新羅國王子天日祥命之後也而或記以伊久米

入彦命為祖

任那

豐津造

任那國人左李金之後亦名佐利已牟

韓人

同上

荒々公

任那國豐貴王之後也

右第廿七卷

河内國諸蕃起高丘宿祢盡伏九五十六氏

漢



高丘宿祢

百濟國公族大夫高徑俟之後廣陵高穆之後也

山田宿祢

魏司空王昶之後也

山田連

同國人忠意之後也

山田造

同上

長野連

同上

志我閑連

山田宿祢同祖王安高男賀佐之後也

三宅史

同祖忠意之後也

大里史

同上

秦宿祢

秦始皇五世孫融通王之後也

秦忌寸

秦宿祢同祖融通王之後也



高尾忌寸 同 縣 縣 王 之後也

秦同上

秦人 始皇五世孫 始皇王 之後也

秦同祖 弓月王 之後也

秦公

秦始皇帝孫孝德王 之後也

秦姓 野 野 野 野 野 野

三同帝十三世孫然能解公 之後也

古志連

去文宿祿同祖王仁 之後也

河原連

不廣階同祖陳思王植 之後也

野上連

河原連同祖陳思王植 之後也

河原藏人

同止

河內畫師

同上

八戸史

後漢光武孫章帝 之後也



高安造

大庭新章帝之後也

坂八戸同祖盡達王之後也

坂茂連

雍一

伊吉連同祖楊羅之後也

河内忌寸

山代忌寸同祖魚目國白龍王之後也

火撫直

同祖思王

後漢靈帝四世孫阿智使主之後也

下日佐

同祖思王

漢高祖男齊悼惠王肥之後也

高道連

同祖天皇

若同上

常世連

同祖天皇

燕國公孫淵之後也

春井連

同祖天皇

下村主同祖後漢光武帝七世孫慎近王之後也

河内造

同祖天皇

若同上

武立史

同祖天皇

若同上



當宗忌寸

後漢獻帝四世孫山陽之後也

永野忌寸

漢文庄貞之後也

廣原忌寸

後漢孝獻帝男都德王之後也

刑部造

吳國人李牟意弥之後也

茨田勝

吳國王孫皓之後富加牟枳君之後也仁德天皇

御世賜居地於茨田邑因為茨田勝

伯祢

西漢人伯尼姓光金之後也

百濟

永海連

百濟國人努理使主之後也

調日佐

同上

河內連

出自百濟國都慕王男陰太貴首王也



三十一  
三十二

佐良連サカ 百濟國麻王マ 創大貴首王オホキミノミコ 之後也

錦部連

三善宿祢同祖百濟國速古太王近肖古 之後也

依羅連ヨロ

百濟國人素祢志夜麻養乃君祢 之後也

山河連

同上

岡原連

百濟國辰斯王子知宗田 之後也 田田 也 仁德天皇

林連

同國直支王又云周王 之後也

吳服造

同國阿漏史山 之後也

宗努造

同國人旌那子富意旌山 之後也

飛鳥戶造

同國主比有王男琨伎王山 之後也

飛鳥戶造

百濟國未多王山 之後也

卷四百四十八下

三十一



卷四百四十一

三十五

古市村主

同國虎王之後也

上日佐

同國人又尔能古使主之後也

高麗

大狗連

高麗國人伊利斯沙礼斯之後也

大狗連

同國溢士福貴王之後也

嶋木

同國人伊理和須使主之後也

新羅

伏丸

新羅人燕怒利尺干之後也

大略右第廿八卷

和泉國諸蕃

漢

秦忌寸

古大秦公同祖融通王之後也

秦勝

卷四百四十八

三十五



秦同祖

古志連

文宿祢同祖王仁之後也

池邊直

坂上大宿祢同祖阿智王之後也

火撫直

後漢靈帝四世孫阿智王之後也

栗栖直

同上

楊侯史

楊侯忌寸同祖達率楊公阿了之後也

上村主

廣階連同祖

蜂田藥師

吳主孫權王之後也

額田部碓王

吳國人都久爾理久爾之後也又云怒久利

凡人中家

山代忌寸同祖白龍王之後也

百濟



百濟公

百濟國酒王之後也

六人部連

同止

錦部連

三善宿祢同祖

信太首

百濟國人百千之後也

取石造

同國人阿麻意旆之後也

葦屋村主

同國人意室荷羅支王之後也

村主

葦屋村主同祖大根使主之後也

新羅

日根造

新羅國人億斯富使主之後也

右第廿九卷

未定雜姓

起左京茨田真人盡和泉國山田造一百十九氏

勘尋氏姓職由本系而此等姓祖違古記支漏曰



卷四十四

三十一

典雖加研敷誓所不及故集為別卷号曰未定附  
未之於末以俟後賢

左京

茨田真人

敏達天皇孫大俣王之後者未詳

御原真人

同天皇皇子彦人大兄王之後也

葛野臣

孝元天皇皇子彦布都意斯麻己止命之後也

池上掠人

敏達天皇皇子百濟王之後也

忍坂連

火明命之後者未詳

野實連

大穴牟遲命之後者不見

物集

始皇帝九世孫笠達王之後者不見

百濟氏

百濟國牟利加佐王之後者不見

朝戶

卷四十四下

三十一



同國人習廣使主朝戶之後者不見

足奈國年餘使主之對者不見

同國人從七位下足奈真己之後者不見

後部高

高麗國人正六位上後部高千金之後者不見

右京

酒人小川真人

繼躰天皇皇子菟王之後不見

成相真人

敏達天皇皇子難波王之後者不見

中臣臣

孝昭天皇皇子天足彥國押人命七世孫著大使

主之後者不見

中臣栗原連

天兒屋根命十一世孫雷大臣之後者不見

大鹿首

津速魂命三世孫天兒屋根命之後者不見

尋來津首

神饒速日命六世孫伊香我色雄命之後者不見

原造



同神天降之時從者天物部現度造之後者不見

坂戸物部

同神從者坂戸天物部之後者不見

二田物部

同神從者二田天物部之後者不見

物部

同神六世孫伊賀我色雄命之後者不見

大辛

天神立命四世孫劔根命之後者不見

允海連

火明命之後者不見

高向村主

吳國人小君王之後不見

志賀穴大村主

後漢孝獻帝男美波夜王之後不見

筆氏

燕相國衛滿公之後也善作筆預於十一流因茲

古賜筆姓

互良公

百濟國主意里都解四世孫秦羅君之後者不見



堅祖氏

百濟國人堅祖為智之後者不見

古氏

同國人并孿玖君之後者不見

加羅氏

同國人都玖君之後者不見

吳氏

同國人從孿吳伎州之後者不見

朝明史

高麗帶方國主氏韓法史之後者不見

後部高

同國人後部乙年之後者不見

三間名公

赫麻奈國王年留智王之後者不見崇神天皇御

世額有角人乘船泊于越國筍飯浦遣人問曰何

國人也對曰意富加羅國王子名都怒我阿羅斯

等阿利叱智干岐傳聞日本國有聖歸化到干允

門有久名伊都々比古謂臣曰吾是國王也除吾

復無二王勿往他處臣察其為久知非王也即更

還不知道路留連島浦廻北海經出雲國至此國



也是時會天皇崩便留垂仁天皇詔曰汝速來者  
得仕先皇是以改汝本國名追負御間城天皇号  
曰弥麻奈目給織縮即還本郷是改國号緣也  
山城國  
物部首  
神饒速日命之後者不見  
春日部村主  
津速魂命三世孫大田諸命之後者不見  
大辟  
同命之後不見

山代直

火明命之後者不見  
惠我

天穗日命之後者不見

穴太村主

曹氏宝德公之後者不見

村主

漢師建王之後者不見

國背完人

秦始皇帝之後者不見



物集

同帝九世孫竹文日之後者不見

木勝

津留木之後者不見

廣幡

百濟國津王之後者不見

大和國

葦田首

天麻比止津乃命之者不見

波多祝

高弥牟須比命孫治方身之後者不見

相槻物部

神饒速日命從者之後者不見

犬上縣主

天津彦根命之後者不見

薦集造

身同上

三歲祝

大物主神五世孫意富太多根子命之後者不見

尾津直



漢高祖五世孫大水命之後者不見  
村主

漢高受王之後者不見

長倉造

韓國大師命之後者不見

漢人

漢人里之後者不見

銳師公

高麗國宝輪王之後者不見

攝津國

韓海部首

武内宿祢男平群木菟宿祢之後者不見

下神

葛木龍津彦命男腰裙宿祢之後者不見

我孫

豐城入彦命男八綱多命之後者不見

掠椅部連

伊香我色雄命之後者不見

津嶋直

天兒屋根命十四世孫雷大臣命之後者不見



日下部首

天日和伎命六世孫保都祢命之後者不見

為奈部首

伊香我色乎命六世孫金連之後者不見

嶋首

正哉吾勝之速日天押穗耳尊之後者不見

葛城直

天神立命之後者不見

阿刀部

山都多祁流比女命四世孫毛能志乃和氣命之

後者不見

山首

火明命十一世孫尾張屋主都久代命之後者不

見

川内漢人

同命九世孫否井命之後者不見

任道首

伊井諾命男素戔烏命之後者不見

牟佐吳公

吳國王子青清王之後者不見



河内國

佐自努公

豐城入彦命之後者不見

伊氣

同命四世孫荒田別命之後者不見

壬生部公

御間城入彦天皇之後者不見

鴨部

崇神天皇之後者不見

池後臣

天彦麻須命之後者不見

大伴連

天彦命之後者不見

孔王部首

安康天皇之後者不見

新家首

汗麻鬼<sup>惠</sup>足尼命之後者不見

矢作連

布都奴志乃命之後者不見

葦田臣



都早古乃命之後者不見

三間名公

仲臣雷大臣命之後者不見

倭川原忌寸

武甕槌神十五世孫彥振根命之後者不見

鞠編首

此神志波移命之後者不見

内原首真

大狹山命之後者不見

安曇連

于都斯奈賀命之後者不見

高安忌寸

阿智王之後者不見

大友史

百濟國人白猪奈世之後者不見

船子首

同國人久尔君之後者不見

新木首

同國人伊居留君之後者不見

豊村造連



同國人德寧古魯<sup>文</sup>佐之後者不見

八侯部

同國人多地多祁卿之後者不見

長田使主

同國人為君王<sup>居</sup>之後者不見

舍人

同國人利加志貴志<sup>元</sup>王之後者不見

狛漆部

高麗國須牟祁王之後者不見

狛人

同止

宇努連

新羅皇子金庭與之後者不見

竹原連

同國阿羅<sup>多</sup>國主弟伊賀都君之後者不見

小橋造

新羅國人多互使主之後者不見

坏作造

同國人曾里<sup>生</sup>支富主人之後者不見

大賀良



卷四百四十八  
四十一

大同國人郎子王之後者不見

賀良姓

同王之後者不見

和泉國

我孫公

豐城入彦命男倭日向健日向八綱田命之後者

不見

掠椅部首

吉備津度五十狹芥命之後者不見

鷄耳部首

武内宿祢男己西男栖宿祢之後者不見

猪耳首

天足彦國押人命之後者不見

古氏

大日本根子彦大瓊天皇謚孝靈皇子稚多祁古命

之後者不見

大部首

膽杵磯丹杵穗命之後者不見

工首

神魂命之後者不見

卷四百四十八下

五十一



狛太首神人

神人天表日命之後者不見

日置部

天櫛玉命男天櫛耳命之後者不見

凡人

神行夕宿祿命之後者不見

茨木造

天津彦命之後者不見

真髮部

天穗日命之後者不見

小豆首

吳國人現養臣之後者不見

神人

高麗國人許利都之後者不見

近義首

新羅國主角折王之後者不見

山田造

同國人天佐疑利命之後者不見

右第卅卷

正六位上行治部省少丞臣石川朝臣國助



從六位上行治部省少録臣伊豫部連年嗣  
從七位下行治部省少録臣越智直淨繼  
從八位上行散位寮少屬臣高志連正嗣  
大舍人正七位上臣大伴宿祢根宗  
散位正七位下臣大田祝山直男足  
散位從七位上臣味部公廣河  
散位從七位下臣内蔵忌寸御富

平朝臣

桓武天皇一品式部卿葛原親王一男大學頭從  
四位下高棟王天長二年閏七月賜平朝臣姓貫

左京貞觀九年五月至大納言正三位薨六十  
四歲

不載姓氏録姓

平 在原 大蔵 惟宗 令宗 中原 宗我部  
阿蘇 美麻那 宇祢備 常澄 當世 卜部  
良 都 小長谷 國覓 各務 帶王 言  
品治 遠澤 風早 不知山 面西 甲可 五百井  
鞠連 漆嶋 复身 赤染 榎本 若狹 播磨  
足羽 清峯 厩取 雁鳥戸

已上世一氏不見之歟

兼治判

以吉田前内府御本重校合了

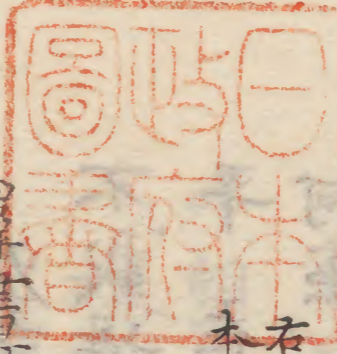
兩方点付之



建武二年捌月七日

天下衆庶之姓氏錄者官中古今之肝心抄也大  
內左京兆令一覽給被寫置之而依彼尊命加此  
與書矣

文明七年十月日造東寺空官正四位下左吏小槻宿禰判



右新撰姓氏錄門人福山行教於京師得之以屋代弘賢立原萬藏  
本及流布之印本按了

羣書類從卷第四百四十八下

昭和...  
內閣文庫



